

0,000 = 1.NP - STÁVAJÍCÍ STAV  
m n.m. B.p.v

generální projektant

projektant části

číslo pare

**A99**

Atelier 99 s.r.o.  
Purkyňova 71/99  
612 00 Brno

architekt Jakub Tichý

vypracoval Jakub Tichý

HIP Jakub Tichý

kontroloval Ing. Marek Vrba

ved. projektant

zodp. projektant Ing. Marek Vrba

stavebník Fakultní nemocnice Brno, Jihlavská 340/20, Bohunice, 62500 Brno

# Rekonstrukce JIP KIGOPL k.ú. Bohunice, p.č.: 1284 a 1292/1

název stavby

objekt

**SO-01**

část

**Architektonicko-stavební řešení**

název dokumentu

**Výpis zámečnických výrobků**

zakázka A-21-346

datum 4/2021

stupeň DPS

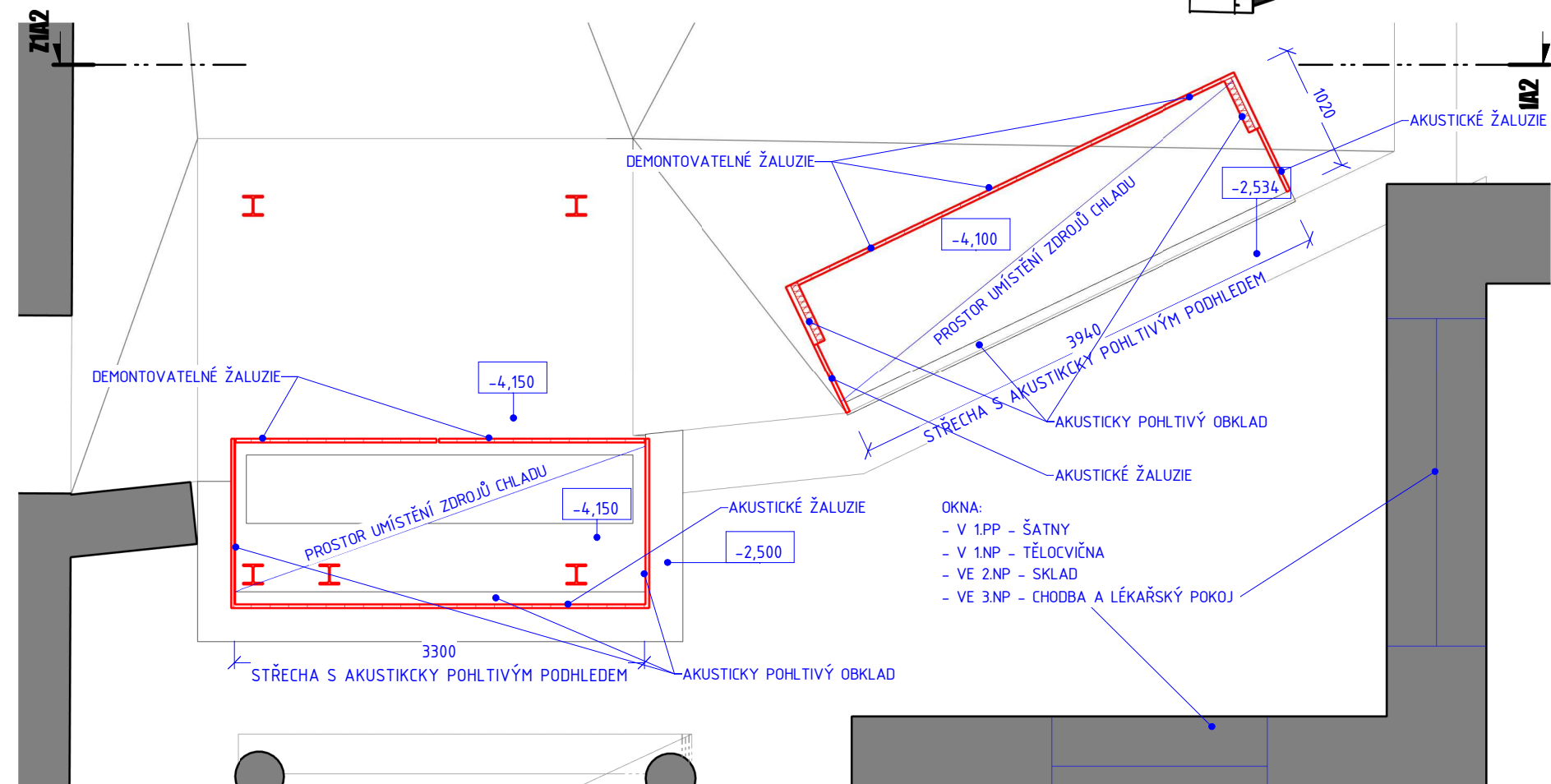
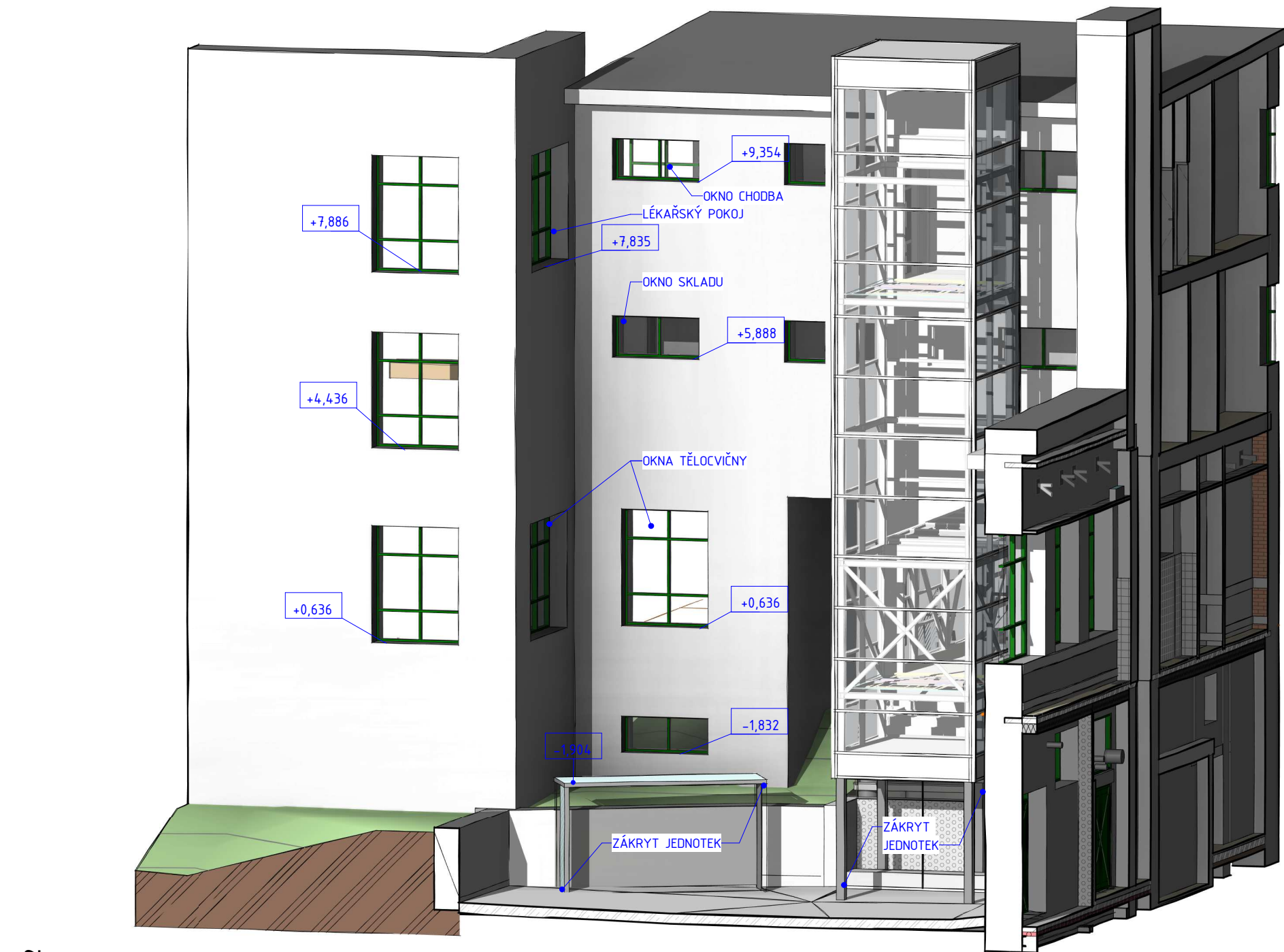
měřítko

číslo přílohy

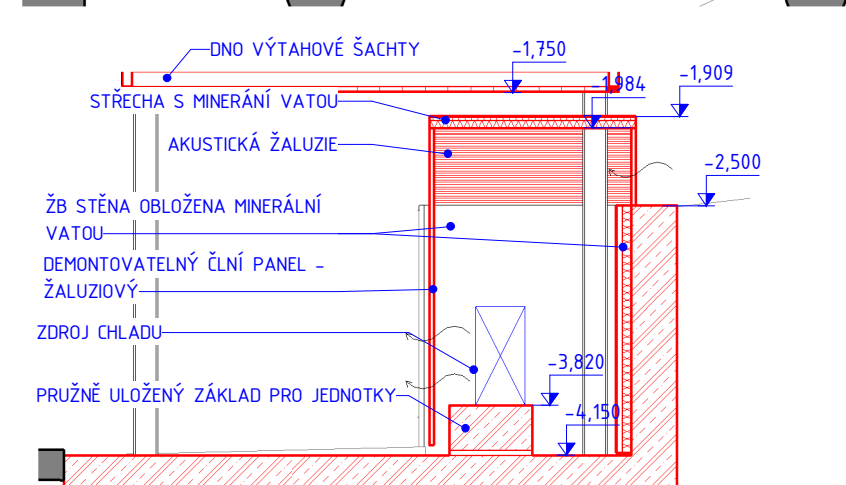
**D-502**

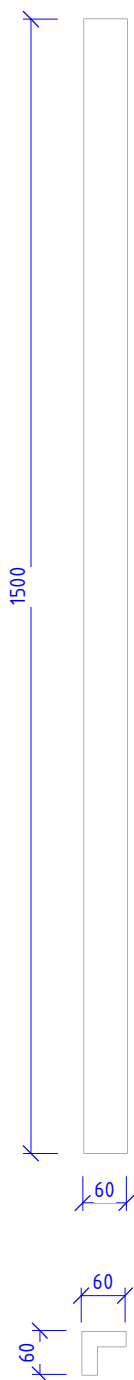


CELKOVÝ ŘEZ/POHLED



PŮDORYS ZÁKRYTŮ KONDENZ. JEDNOTEK





VÝROBEK Z3			
OZN.	POPIS		KS
<b>Z</b>	<b>3</b>	<b>Ochrana rohů z nárazuvzdorného jemně strukturovaného matného celoprobarveného materiálu na bázi akrylvinylové priskříře, stabilní proti UV záření. Určený po zdravotnictví, dezinfikovatelný. Celoplošně lepit. provil L o stejných stranách, 50 mm, tl. materiálu 3mm. Třída požární odolnosti B-s1-d0 dle EN 13 501-1, délka 1500mm.</b>	<b>12</b>

objekt

**S0-01**

část

**Architektonicko-stavební řešení**

měřítko

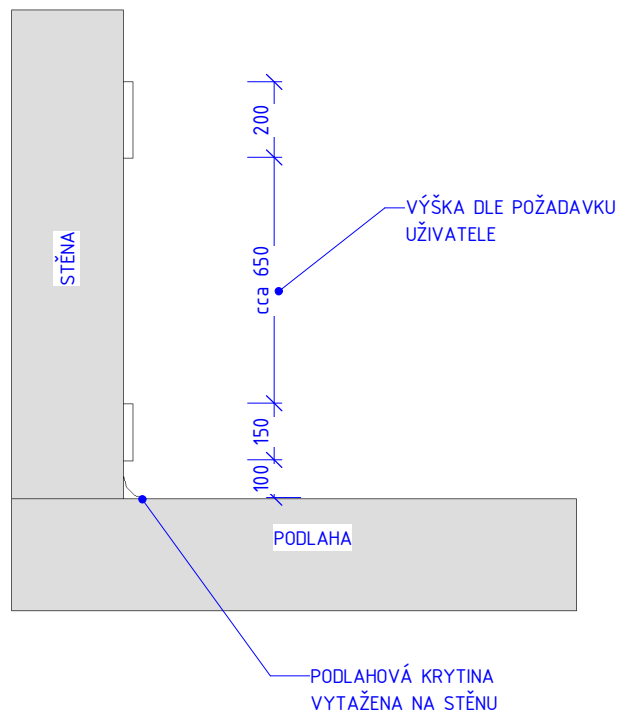
**1 : 10**

název dokumentu

**Výrobek Z3 - Ochranná rohová lišta**

číslo přílohy

**D-502.3**



VÝROBEK Z4		
OZN.	POPIS	CELKOVÁ DÉLKA
Z 4	Ochranné pásy stěn, nárazuvzdorné, z jemně strukturovaného matného celoprobarveného materiálu na bázi akrylvinylové priskyřice, stabilní proti UV záření. Určený pro zdravotnictví, dezinfikovatelný. Celoplošně lepit. Dva pásy, jeden navazující na vytažení PVC u podlahy, druhý pás osadit do výšky dle typu lůžek. Třída požární odolnosti B-s1-d0 dle EN 13501-1.	65,12 m

objekt

**S0-01**

část

**Architektonicko-stavební řešení**

měřítko

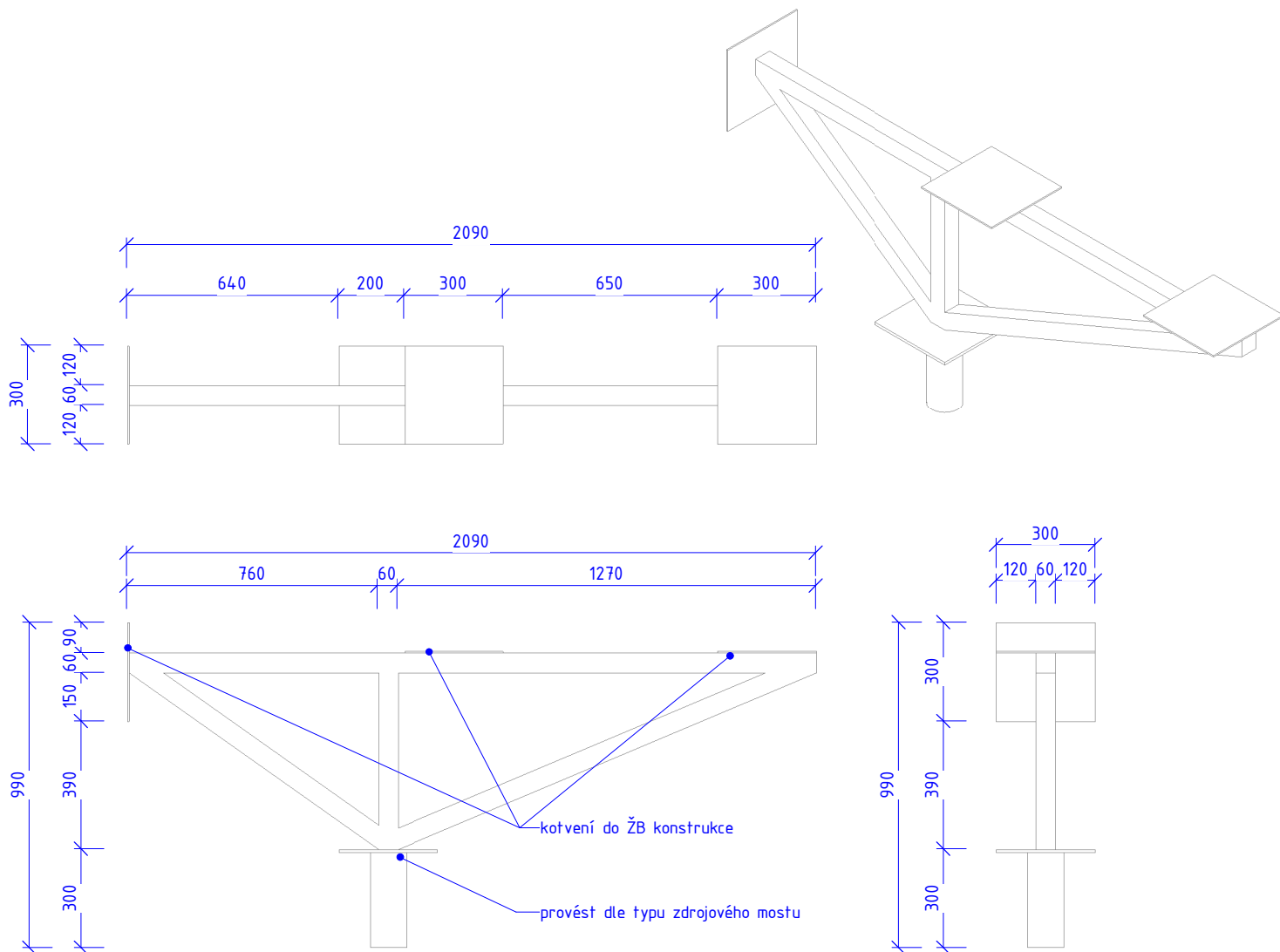
**1:20**

název dokumentu

**Výrobek Z4 - Ochranná lišta**

číslo přílohy

**D-502.4**



VÝROBEK Z5			
OZN.	POPIS		KS
Z	5	<b>OCELOVÝ SVAŘENEC PRO VYNESENÍ ZDROJOVÉHO MOSTU. OCELOVÉ KONSTRUKCE Z JAKL 50/50/3, KOTVENÍ POMOCÍ OCEL DESEK P5 A 6* CHEM. KOTVA pr.14mm DO KAŽDÉ DESKY. SPODNÍ DESKU. PŘED VÝROBOU KOORDINOVAT S DODAVATELEM ZDROJOVÝCH MOSTŮ A KONFRONTOVAT S ODKRYTOU STROPNÍ KONSTRUKCÍ.</b>	8

objekt

**S0-01**

část

**Architektonicko-stavební řešení**

měřítko

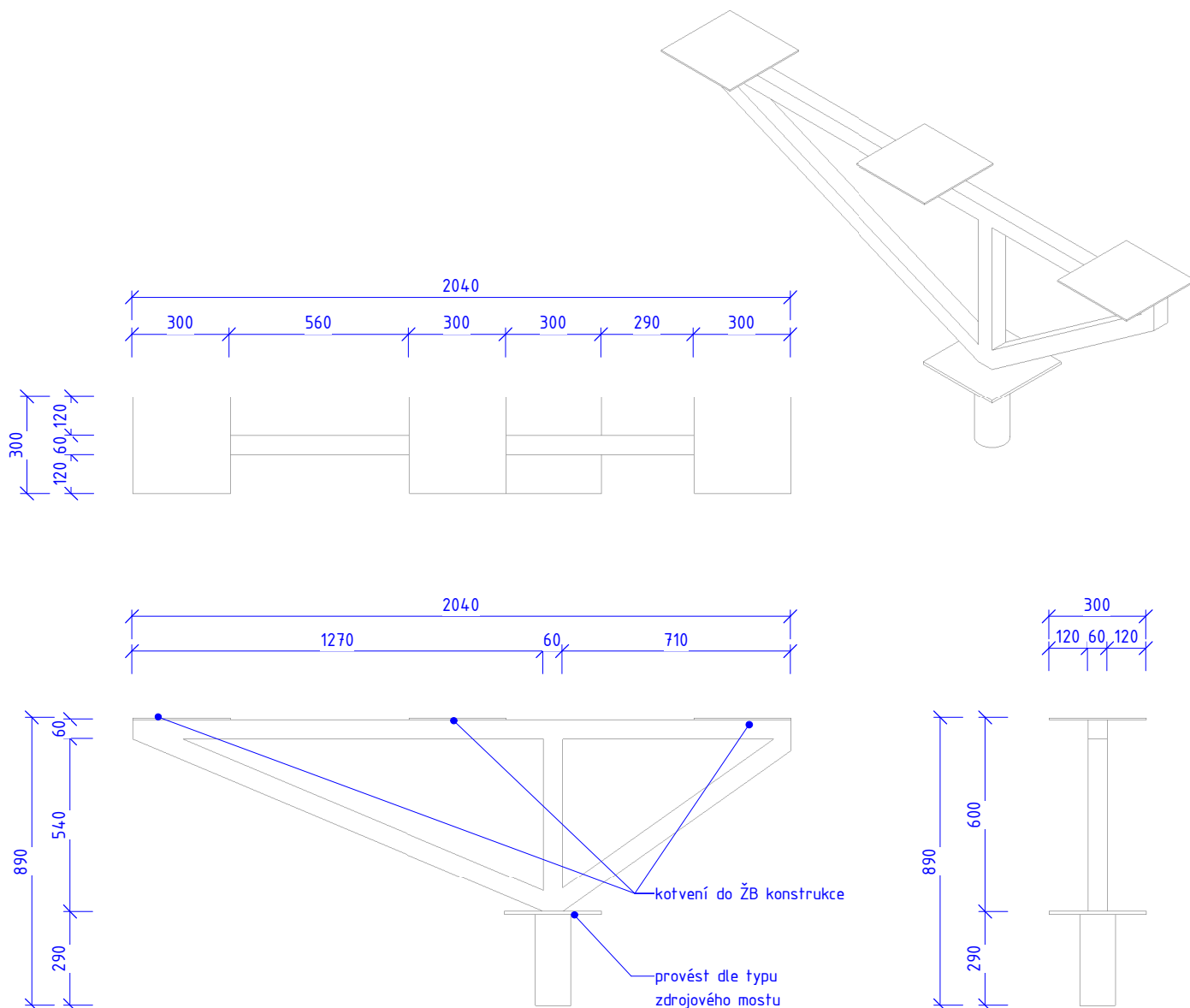
**1:20**

název dokumentu

**Výrobek Z5**

číslo přílohy

**D-502.5**



VÝROBEK Z6			
OZN.	POPIS		KS
Z 6	<b>OCELOVÝ SVAŘENEC PRO VYNESENÍ ZDROJOVÉHO MOSTU. OCELOVÉ KONSTRUKCE Z JAKL 50/50/3, KOTVENÍ POMOCÍ OCEL DESEK P5 A 6* CHEM. KOTVA pr.14mm DO KAŽDÉ DESKY. SPODNÍ DESKU. PŘED VÝROBOU KOORDINOVAT S DODAVATELEM ZDROJOVÝCH MOSTŮ A KONFRONTOVAT S ODKRYTOU STROPN</b>		4

objekt

**S0-01**

část

**Architektonicko-stavební řešení**

měřítko

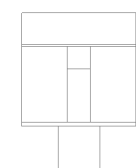
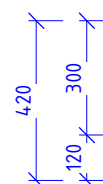
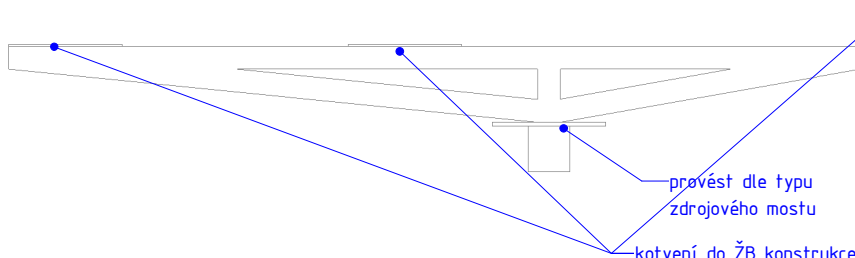
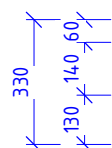
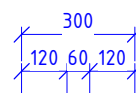
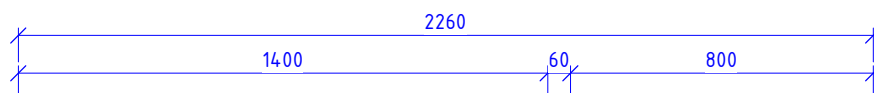
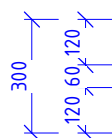
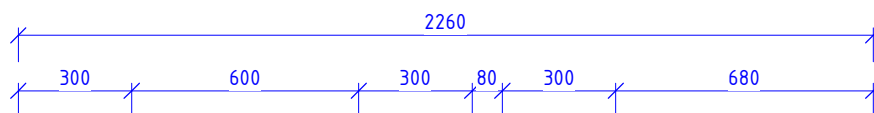
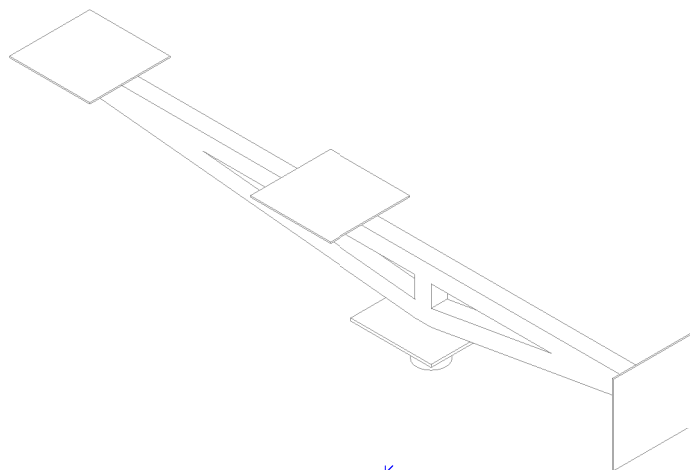
**1:20**

název dokumentu

**Výrobek Z6**

číslo přílohy

**D-502.6**



VÝROBEK Z7			
OZN.	POPIS		KS
<b>Z 7</b>	<b>OCELOVÝ SVAŘENEC PRO VYNESENÍ ZDROJOVÉHO MOSTU. OCELOVÉ KONSTRUKCE Z JAKL 50/50/3, KOTVENÍ POMOCÍ OCEL DESEK P5 A 6* CHEM. KOTVA pr.14mm DO KAŽDÉ DESKY. SPODNÍ DESKU. PŘED VÝROBOU KOORDINOVAT S DODAVATELEM ZDROJOVÝCH MOSTŮ A KONFRONTOVAT S ODKRYTOU STROPNÍ KONSTRUKCÍ</b>		<b>2</b>

objekt

**S0-01**

část

**Architektonicko-stavební řešení**

měřítko

**1:20**

název dokumentu

**Výrobek Z7**

číslo přílohy

**D-502.7**